
 Argentina

 Bolívia

 Brasil

 Colômbia

 El Salvador

 Equador

 Espanha

 Honduras

 México

 Paraguai

 Peru

 Portugal

 Venezuela



Seminário FEPAC sobre Ambiente de Negócios na  
Ibero-América – Lisboa, 14 setembro 2018



Federação  
Pan-americana  
de Consultores



# INFRAESTRUTURA NO BRASIL

## O QUE ESPERAR?



ASSOCIAÇÃO BRASILEIRA DE  
CONSULTORES DE ENGENHARIA



## A. ECONOMIA E INVESTIMENTOS – PASSADO RECENTE

1. Crescimento da economia brasileira
2. Investimentos em infraestrutura no Brasil
3. Setor Público x Setor Privado

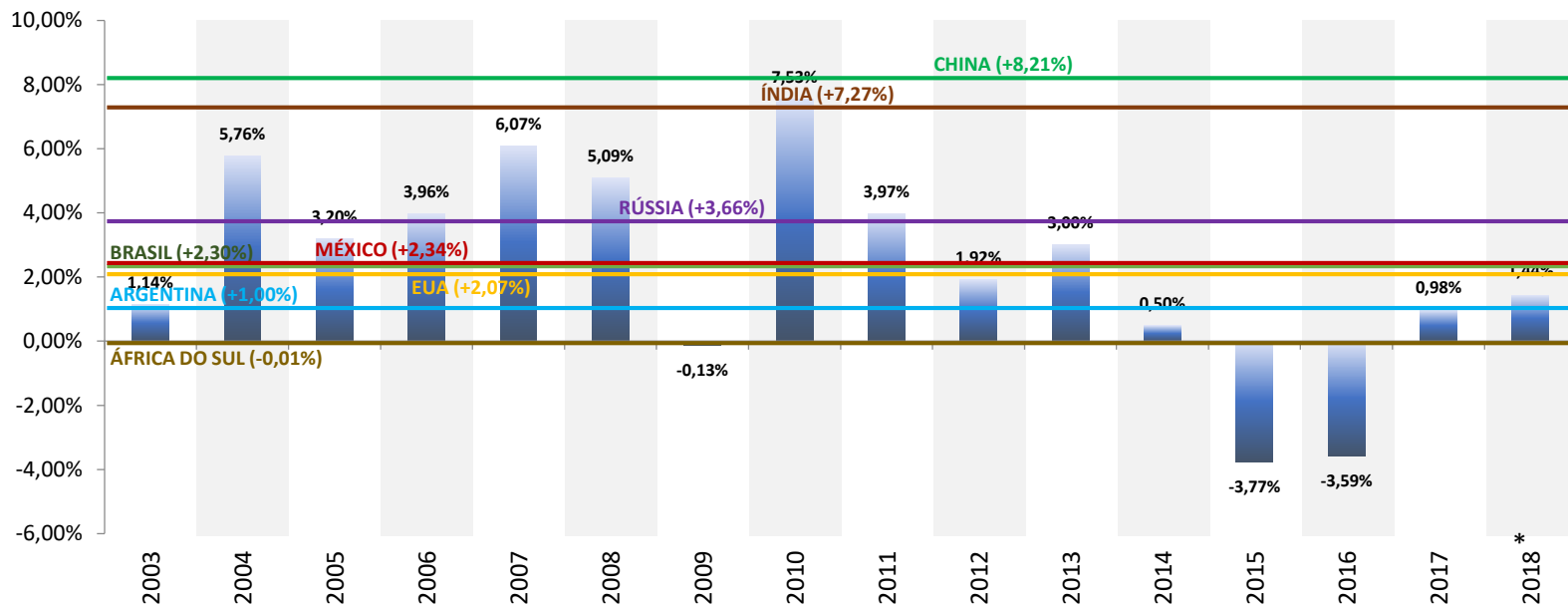
## B. INFRAESTRUTURA – SITUAÇÃO ATUAL x INVESTIMENTOS

1. Setor Transportes
2. Setor Energia
3. Setor Saneamento e Habitação
4. Setor Óleo e Gás
5. Legislação Licitações

## C. CONSIDERAÇÕES SOBRE CENÁRIOS DOS PRÓXIMOS ANOS

1. Cenário Político
2. Cenário Econômico
3. Cenário Infraestrutura

## A.1. CRESCIMENTO DA ECONOMIA BRASILEIRA (Variação e Média do PIB - últimos 15 anos)



\*Expectativa BC (Ago/18) - Fonte: Cia. World Factbook

## A.2. INVESTIMENTOS EM INFRAESTRUTURA

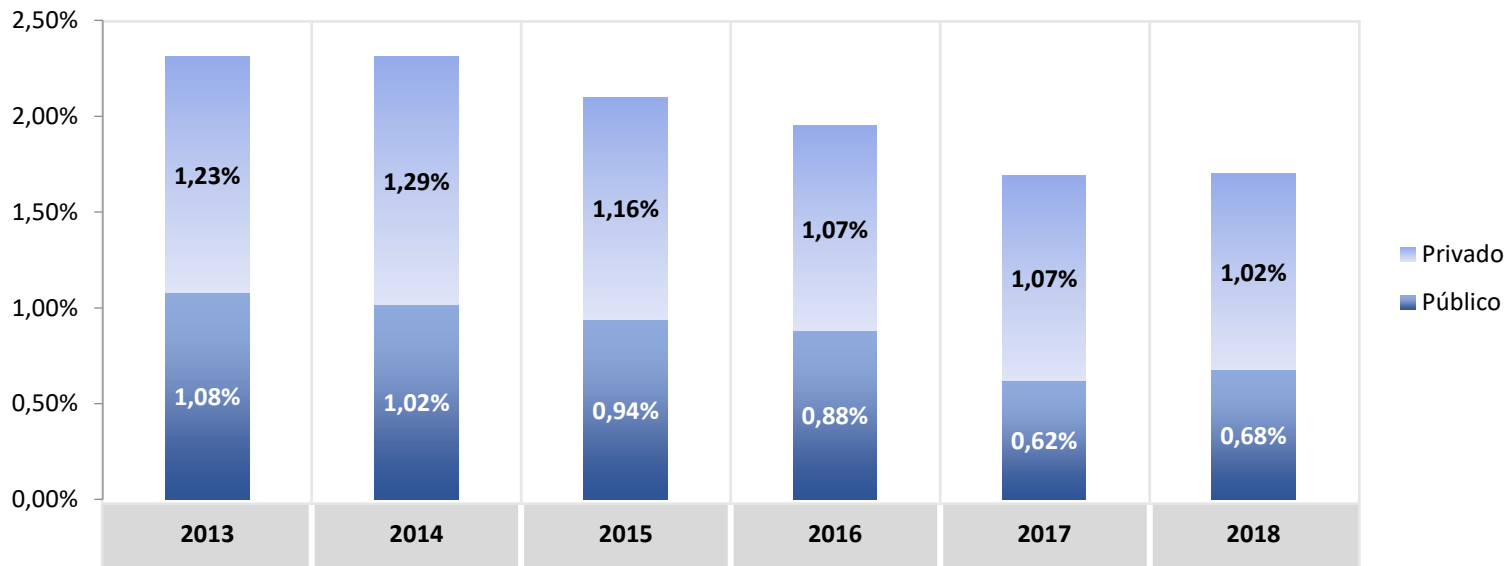
(% do PIB últimos 5 anos) (PIB 2017 = R\$ 6,5 tri = US\$ 2 tri > Infra US\$ 34 bi)

Ano	2013	2014	2015	2016	2017	2018 (2)
Transportes	0,96	0,92	0,79	0,68	0,59	0,61
Energia	0,70	0,65	0,68	0,70	0,54	0,54
Telecom	0,42	0,52	0,46	0,41	0,38	0,36
Água e Saneamento	0,22	0,22	0,17	0,16	0,18	0,19
(1) Total (%PIB)	2,30	2,31	2,10	1,95	1,69	1,70

(1) Não incluído Óleo e Gás; (2) Estimativa para o ano. Fonte: InterB

### A.3. SETOR PÚBLICO X SETOR PRIVADO

(Investimentos em Infraestrutura % PIB) > 60% Privado e 40% Público)



## B.1. SETOR TRANSPORTES

### > Situação Atual

- **Rodovias: 1.563 mil km**
  - Só 14% asfaltados (214 mil km).
  - Só 0,6% concedidas (10 mil km).
- **Ferrovias: 31 mil km**
- **Aeroportos Públicos: 255**
  - 53 Infraero.
  - 10 Concessões.
  
- **Sistemas Urbanos sobre trilhos: 1.132 km**
  - 9 sistemas de Metrô – 429 km (23 linhas).
  - 6 sistemas de trens urbanos – 650 km (20 linhas).
  - 4 sistemas de VLT – 53 km (6 linhas).

**Fonte:** Ministério dos Transportes

## B.1. SETOR TRANSPORTES

### > Destaques Investimentos

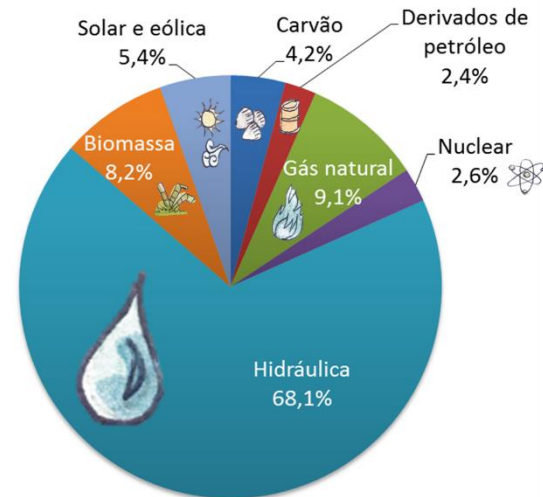
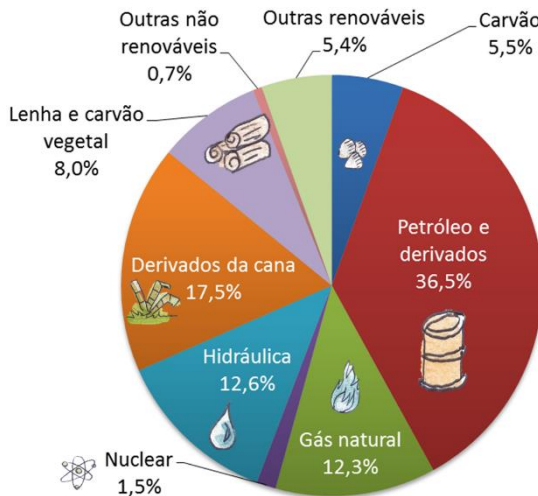
- PPI (1)
  - Rodovias: 3.828 km > US\$ 15,3 bi
  - Ferrovias: 2.391 km > US\$ 6,6 bi
  - Aeroportos: 13 > US\$ 0,9 bi
  - Portos: 11 > US\$ 0,8 bi
  
- Governo Federal
  - Rodovias: US\$ 2,5 bi /ano
  - Outros: US\$ 1,1 bi / ano
  
- Governos Estaduais (2)
  - Diversos: US\$ 7,0 bi / ano

(1) Previsão para licitar nos próximos 2 anos; (2) Estimativa

**Fonte:** PPI, Ministério dos Transportes

## B.2.SETOR ENERGIA

> Situação Atual: Matriz Energética e Matriz Elétrica



**Fonte: ANEEL; EPE**



## B.2.SETOR ENERGIA

### > Destaques Investimentos

- **Transmissão:**
  - Leilões Aneel 2017 > US\$ 6,5 bi
  
- **Renováveis:**
  - Total 2017 > US\$ 6,2 bi
  
- **Distribuição**
  - PPI : 6 Distribuidoras > US\$ 7,6 bi

– *(\* Implantação em vários anos*


**Fonte: ANEEL; EPE**

## B3. SETOR SANEAMENTO E HABITAÇÃO

### > Situação Atual

- **Habitação**
  - Deficit Habitacional: 7,7 milhões de moradias
  - Programa Minha Casa, Minha Vida: 650 mil em 2018
- **Tratamento de Esgoto:**
  - 45% Inadequado (18% Coletado e não tratado e 27% não coletado e não tratado)


**Fonte:** CAIXA, PAC; ANA

 Argentina

 Bolívia

 Brasil

 Colômbia

 El Salvador

 Equador

 Espanha


 Honduras

 México

 Paraguai

 Peru

 Portugal

 Venezuela



Seminário FEPAC sobre Ambiente de Negócios na  
Ibero-América – Lisboa, 14 setembro 2018



Federação  
Pan-americana  
de Consultores

## B3. SETOR SANEAMENTO E HABITAÇÃO

### > Destaques de Investimentos

Habitação: US\$ 17,9 bi (2017) (\*)


Saneamento: US\$ 3,8 bi (2017)

*(\*) Financiamento Imobiliário*



ASSOCIAÇÃO BRASILEIRA DE  
CONSULTORES DE ENGENHARIA




 Argentina

 Bolívia

 Brasil

 Colômbia

 El Salvador

 Equador

 Espanha

 Honduras

 México

 Paraguai

 Peru

 Portugal

 Venezuela



Seminário FEPAC sobre Ambiente de Negócios na  
Ibero-América – Lisboa, 14 setembro 2018



Federação  
Pan-americana  
de Consultores

## B4.SETOR ÓLEO E GÁS

> Situação Atual

### Produção Atual:

- Óleo 2,6 milhões de bdp (1,5 mil no Pré Sal) – Jun/18
- Gás 115 milhões de m<sup>3</sup>/dia – Jun/18

### Reservas Aprovadas:

- 15 bilhões boe (dez/17)



ASSOCIAÇÃO BRASILEIRA DE  
CONSULTORES DE ENGENHARIA



## B4. Setor Óleo e Gás

### > Destaques

- Retomada das licitações (em 2017, foram licitadas 68 áreas – 6 blocos do pré-sal).
  - Potencial + 2 milhões de bdp.
  - Nova Licitação 5ª Rodada Pré-Sal, em 28/09/18: 4 blocos > US\$ 19,5 bi.
- Expectativa em 10 anos → Produção 5,5 milhões de bdp (atual + 112%)  
Investimento estimado: US\$ 37 bi

## B5. LEGISLAÇÃO DE LICITAÇÕES

### > Situação Atual

Atual Lei 8.666 está desfigurada com a vários acórdãos e lei complementares

Nova Lei das Estatais (13.303) consolidou tudo isso

Principais Problemas: Pregões; Contratações Integradas; Falta de Projeto

### > Destaques

Nova Lei de Licitações (PL 1295) em fase final de aprovação no Congresso

## C1. CONSIDERAÇÕES SOBRE CENÁRIO POLÍTICO

Eleições Outubro (Presidente, Governador, Congresso) >> Completamente Indefinido

### > Desafios

- Capacidade de aprovar reformas: Previdência, Tributária, Etc. (Base Parlamentar e Vontade Política)
- Credibilidade e Segurança Jurídica para Investimentos: Consolidação da Legislação (Trabalhista, Licitações, Regulamentações, etc.)

## C2. CONSIDERAÇÕES SOBRE CENÁRIO ECONÔMICO (OTIMISTA)

### Crescimento do PIB

- 2019: 2,50%
- 2020: 2,50%

### Inflação

- 2019: 4,12%
- 2020: 4,00%

### Taxa de Juros

- 2019: 8,00%
- 2020: 8,00%

### Taxa de Câmbio

- 2019: 3,70 US\$ x R\$
- 2020: 3,67 US\$ x R\$

Déficit Fiscal 2019: US\$ 37 bi

Desemprego 2019: 12,2%

Fonte: BC



## C3. CONSIDERAÇÕES SOBRE CENÁRIO DA INFRAESTRUTURA

- Muita influência do próximo governo federal (tanto no público como no privado)
- Alta demanda por projetos
- Expectativa Investimentos em infra por ano a partir de 2020: US\$ 32 bi a US\$ 42 bi ano (\*)

(\*) Sem setor de Habitação, Óleo e Gás